

## ZWORA ELEKTROMAGNETYCZNA ZE500M

Zwory elektromagnetyczne stosuje się w systemach kontroli dostępu, gdzie przepisy bezpieczeństwa wymagają otwarcia drzwi po zaniku napięcia np. wyjścia ewakuacyjne, przeciwpożarowe, budynki użyteczności publicznej. W naszej ofercie, w zależności od modelu zwory maksymalny nacisk na drzwi, przy którym elektromagnes przyciąga metalową płytkę wynosi od 60 do 500kg. W przypadku zwory ZE500M jest to 500 kg. Zwory elektromagnetyczne powinny być instalowane przez wykwalifikowanych instalatorów. W szczególności należy zwrócić uwagę na poprawne zasilanie.

Model	Siła trzymania	Sygnalizacja	LED	Opóźnienie	Zasilanie	Wymiary
ZE500M	500kg	NO/NC	Tak	Nie	12V DC 500mA / 24V DC 250mA	266x73x41mm

### Monitoring

Zwora elektromagnetyczna ZE500M wyposażona jest w przełącznik NO/NC, który może być wykorzystany w systemie kontroli dostępu informując o otwarciu / zamknięciu sterowanych drzwi. Dzięki temu można przekazać informację np. do systemu alarmowego, informując o stanie drzwi.

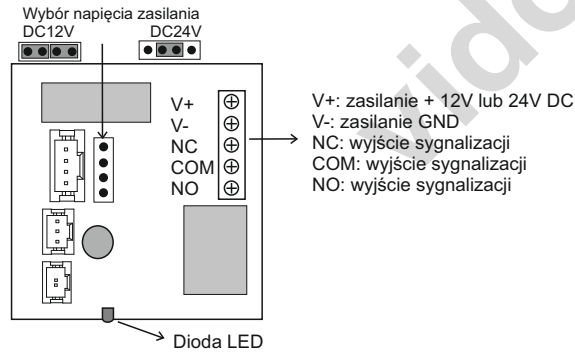
### Dioda LED

Na obudowie zwory znajduje się dwukolorowa dioda informująca o stanie wejścia. Jeżeli drzwi są zamknięte, dioda będzie świeciła na zielono, jeżeli drzwi zostaną otwarte lub będą niedomknięte, dioda będzie świeciła na czerwono. Jeżeli zwora elektromagnetyczna nie jest zasilana, wtedy dioda jest wygaszona.

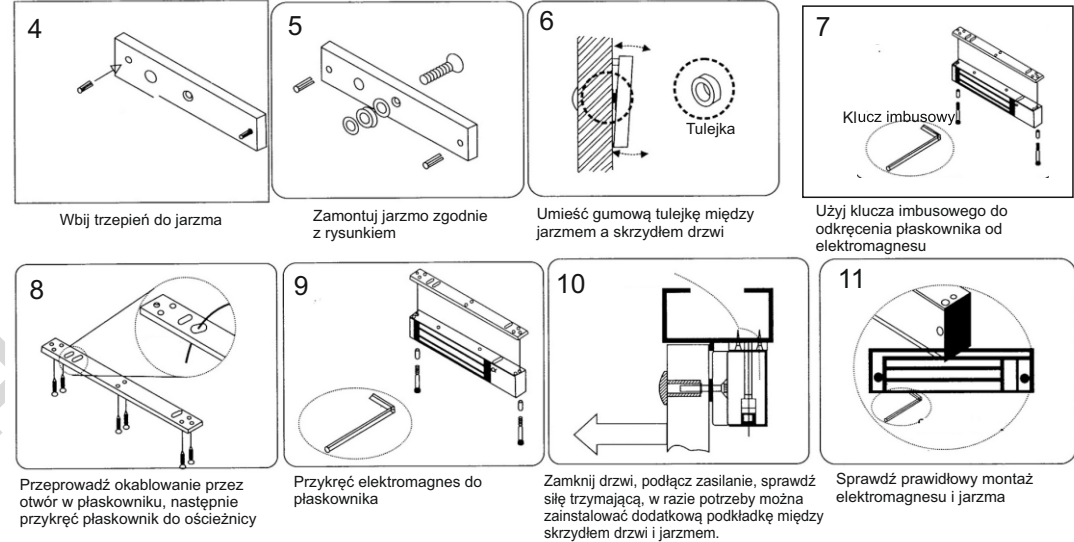
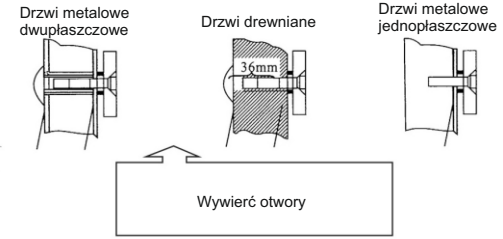
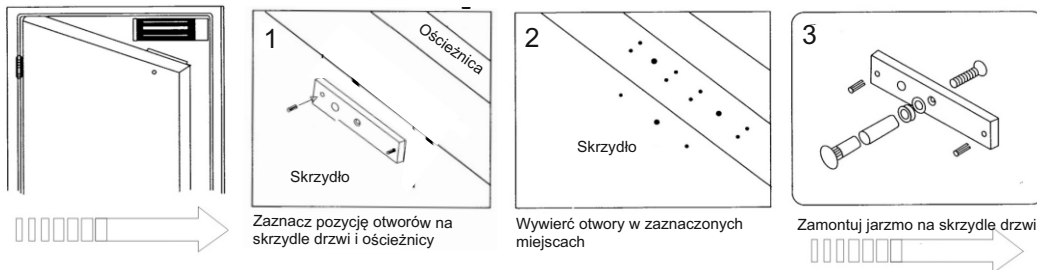
### Zasilanie

Zwora umożliwia podłączenie napięcia 12V DC lub 24V DC. Do zasilania zwory należy dobrać zasilacz o wydajności prądowej zgodnej z powyższą tabelą.

### Schemat podłączenia



### Montaż



### Montaż standardowy

### Montaż z uchwytem L

### Montaż z uchwytem U

### Montaż z uchwytem ZL

