

## ZWORA ELEKTROMAGNETYCZNA ZE350M

Zwory elektromagnetyczne stosuje się w systemach kontroli dostępu, gdzie przepisy bezpieczeństwa wymagają otwarcia drzwi po zaniku napięcia np. wyjścia ewakuacyjne, przeciwpożarowe, budynki użyteczności publicznej. W naszej ofercie, w zależności od modelu zwory maksymalny nacisk na drzwi, przy którym elektromagnes przyciąga metalową płytkę wynosi od 60 do 500kg. W przypadku zwory ZE350M jest to 350 kg. Zwory elektromagnetyczne powinny być instalowane przez wykwalifikowanych instalatorów. W szczególności należy zwrócić uwagę na poprawne zasilanie.

Model	Siła trzymania	Sygnalizacja	LED	Opóźnienie	Zasilanie	Wymiary
ZE350M	350kg	NO/NC	Tak	Tak	12V DC 460mA / 24V DC 230mA	241x47x30,5mm

### Monitoring

Zwora elektromagnetyczna ZE350M wyposażona jest w przekaźnik NO/NC, który może być wykorzystany w systemie kontroli dostępu informując o otwarciu / zamknięciu sterowanych drzwi. Dzięki temu można przekazać informację np. do systemu alarmowego, informując o stanie drzwi.

### Dioda LED

Na obudowie zwory znajduje się dwukolorowa dioda informująca o stanie wejścia. Jeżeli drzwi są zamknięte, jest to sygnalizowane zielonym kolorem diody, jeżeli drzwi zostaną otwarte lub będą niedomknięte, dioda będzie świecić kolorem czerwonym. Jeżeli zwora elektromagnetyczna nie jest zasilana, wtedy dioda jest wygaszona.

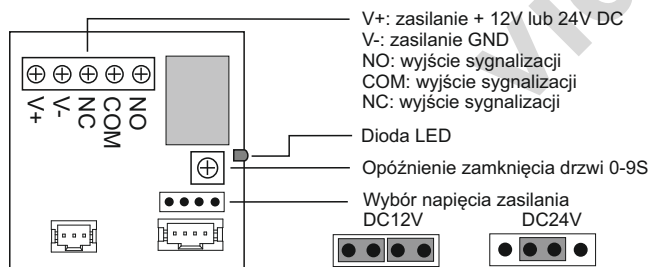
### Opóźnienie zamknięcia drzwi

Zwora posiada możliwość ustawienia czasu na zamknięcie drzwi po zakończeniu impulsu otwierającego drzwi (przerwaniu zasilania na zworę). Czas ten można ustawić w przedziale 0-9 sekund.

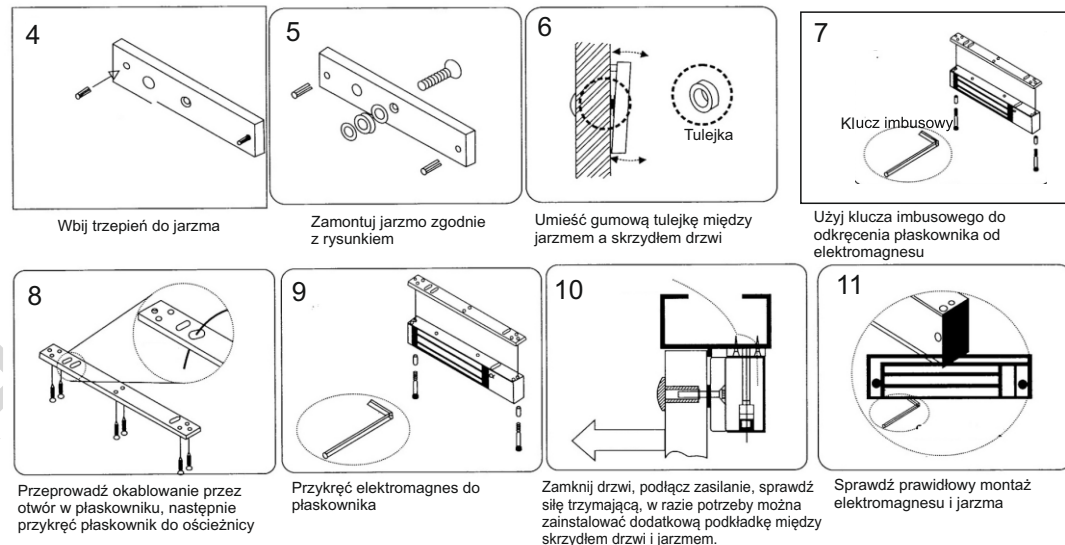
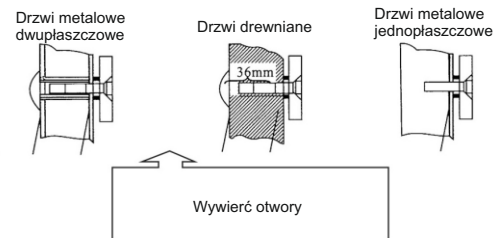
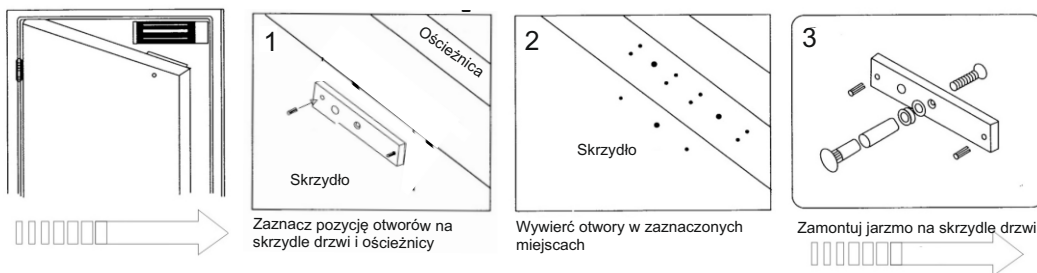
### Zasilanie

Zwora umożliwia podłączenie napięcia 12V DC lub 24V DC. Do zasilania zwory należy dobrać zasilacz o wydajności prądowej zgodnej z powyższą tabelą.

### Schemat podłączenia



### Montaż



### Montaż standardowy

### Montaż z uchwytem L

### Montaż z uchwytem U

### Montaż z uchwytem ZL

