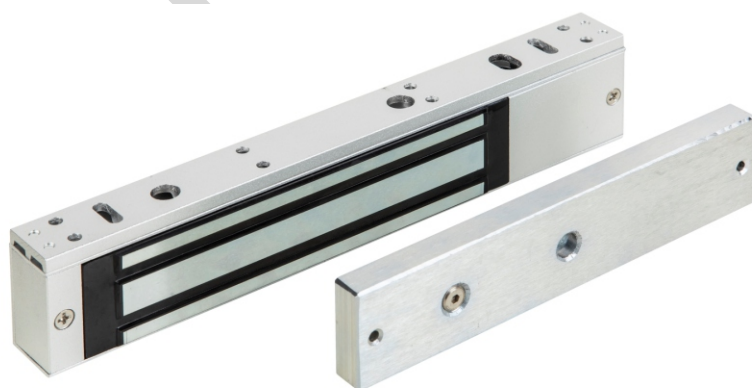


Zwory elektromagnetyczne stosuje się w systemach kontroli dostępu, gdzie przepisy bezpieczeństwa wymagają otwarcia drzwi po zaniku napięcia w systemie kontroli np. wyjściach ewakuacyjnych, przeciwpożarowych, budynkach użyteczności publicznej.



## DANE TECHNICZNE

- Siła trzymania drzwi: 280 kg
- Sygnalizacja: NO/NC
- LED: Tak
- Opóźnienie zamknięcia drzwi: Tak
- Zasilanie: 12V DC 480mA / 24V DC 240mA
- Wymiary: 250 x 47,5 x 27 mm