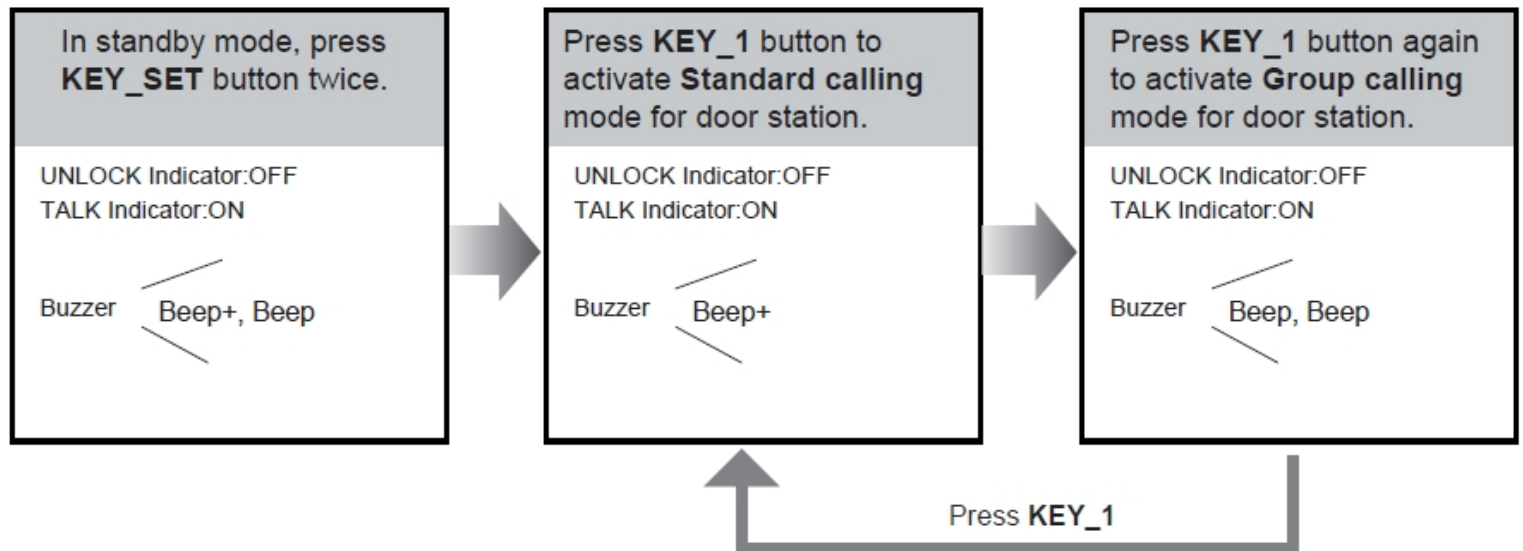


Ustawienia sposobu wywołania

- W stanie czuwania, naciśnij przycisk programowania 2 razy (dioda otwarcia zgaszona, dioda rozmowa świeci)
- Naciśnij przycisk wywołania 1 - stacja zostanie ustawiona na wywołanie standardowe (dioda otwarcia zgaszona, dioda rozmowa świeci)
- Naciśnij przycisk wywołania 1 jeszcze raz - stacja zostanie ustawiona na wywołanie grupowe (dioda otwarcia zgaszona, dioda rozmowa świeci)
- Żeby wyjść z tryb programowania naciśnij przycisk program 3 razy lub po 10 sekundach, stacja automatycznie wychodzi z tryb programowania



Ustawienia adresu wywołania

Do programowania adres ID stacji musi być ustawiony na 00 (DS1)

- Ustaw sposób wywołania na **Standard calling**
- podłącz stację do monitora M1201
- naciśnij logo
- naciśnij przycisk otwarcia przez 3s.
- jeszcze raz naciśnij przycisk otwarcia przez 3s.
- Wprowadź kod i naciśnij OK

Przycisk 4 -	1#34#2c#1#0#04#	(stacja 4 abonentowa)
Przycisk 3 -	1#34#2b#1#0#03#	(stacja 4 abonentowa)
Przycisk 2 -	1#34#2a#1#0#02#	(stacja 2 abonentowa – jest 16)
Przycisk 1 -	1#34#29#1#0#01#	(stacja 1 abonentowa – jest 00)

01 – 04 – adres wywołania monitora (00 - 31)

Ostatnie dwie cyfry to adres wywołania, kolejność numeracji przycisków zaczyna się od dołu do góry.

W zależności od potrzeby podstawić odpowiednią wartość z zakresu 00 - 31